

## 標準仕様

項目	FC4210-60
形状	フラットベッドタイプ
駆動方式	デジタルサーボ
カッティング範囲	860 mm × 600 mm
装着可能な素材幅	666 mm
素材固定面	粘着マット、アプリケーションシート
最大カット速度	65 cm/s
設定可能カット速度	1 ~ 10、15、20、25、30、35、40、45、50、55、60、65 cm/s
カット圧	0.098 ~ 5.88 N (10 ~ 600 gf)
メカニカルステップサイズ	0.005 mm
プログラムステップサイズ	GP-GL時: 0.1, 0.05, 0.025, 0.01 mm (メニュー選択) HP-GL™時: 0.025 mm (固定)*1
反復精度	0.1 mm以下*2
距離精度	移動量の±0.2%以下または±0.1 mm以下のどちらか大きい値*2
直角精度	0.4 mm/610 mm以下*2
トンボ読取精度	0.2 mm以内*3
センサの表裏位置合わせ精度	0.6 mm以下*2
装着可能なベンの本数	2本
使用可能なカッター刃、ペンの種類	超硬刃、野引きツール、水性・油性ボールペン
カット可能な素材	板紙( ~ 0.5 mm厚 )、F/Gフルート、クリアパッケージ用シート、マーキングフィルム( 塩ビ / 蛍光 / 反射 )、厚み0.5 mm以下の紙( 型紙、オイルボード ) <sup>*4</sup>
インターフェース	RS-232C、セントロニクス( 自動切替 )
バッファ容量	2 MB
コマンドの種類	GP-GL、HP-GL™( 操作パネル切替 )
L C D 表示	20文字 × 2行
定格電源	AC100 V ± 10% 50/60 Hz
消費電力	120 VA以下
精度保証環境	10 ~ 35 %RH、35% ~ 75%RH ( 但し、結露のないこと )
外形寸法[ W × D × H ( 約 ) ]	1172 × 960 × 200 mm
質量[ 重さ ] ( 約 )	27 kg

\*1: HP-GL™は米国ヒューレット・パッカー社の登録商標です。

\*2: 当社指定の用紙と条件によります。

\*3: 付属のペンと上質紙を使用し、本機搭載のパターンで読取った精度。

\*4: カッター刃CB15Uまたは、CB15U-K30を使用。

## 標準付属品

水性ボールペン	カッターセット	野引きツール	粘着マット	アプリケーションシート
Windows用プロットドライバ <sup>*5</sup>	取扱説明書	電源ケーブル	2種-3極アダプタ	
保証書請求カード				

\*5 Windows 95/98/NT4.0/2000/Me/XP対応

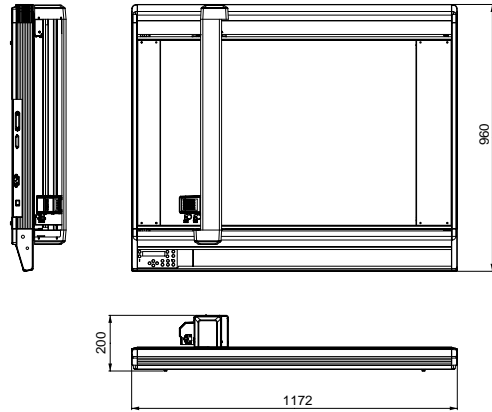
Windows 2000をご使用の場合は最寄りの弊社営業所へお問い合わせください。

## オプション

品名	型名	仕様	価格
スタンド	ST0032	FC4210-60用	
セントロニクスケーブル	CA4015	DOS/V機用( コンピュータ本体25ピンメス )2m	7,500円
RS-232Cケーブル	CB0045	PC98シリーズ用( コンピュータ本体25ピンメス )3m	12,000円
RS-232Cケーブル	CB0023C	DOS/V機用( コンピュータ本体9ピンメス )3m	12,000円

## 外観図

単位: mm 寸法公差: ±5 mm



## <<<<< 安心のアフターケア >>>>>

安心して機器をご使用いただくために、グラフテックではサービスパック、定期保守をご用意。目的に合わせてご加入ください。

### サービスパック

製品購入時に導入できる最長5年間の無償修理パックです。毎年度の予算化が不要で手間がかかりません。

突然のトラブルにも安心な“優先修理サービス”

保証期間中( 3・4・5年 )の修理代・部品代は“無償”

型名	サービスパックⅢ	サービスパックⅣ	サービスパックⅤ
FC4210-60	224,000円	336,000円	406,000円

\* 本体にオプションが装着されている場合は、価格が異なります。

### 定期保守

年間を通して定期保守を行うサービスです。年間契約で予算化ができ、契約は自動継続で契約更新の煩わしさがありません。

機器を常にベストコンディションに保つ、年1・2回の“定期点検”

保証期間中のオンコールサービス( 修理 )時の修理代・部品代は“無償”

型名	年1回点検付年間保守料金	年2回点検付年間保守料金
FC4210-60	204,000円	252,000円



認証取得: 藤沢事業所

## ⚠ 機器を正しく、安全にお使いいただくために

ご使用前には、取扱説明書をよくお読みの上、記載内容に従って正しくご使用ください。  
故障や漏電による感電を避けるため、アース接続を確実に行った上、表示された正しい電源・電圧でご使用ください。

Windowsは米国Microsoft Corporationの米国およびその他の国における商標または登録商標です。

その他記載の会社名及び商品名は、各社の商標または登録商標です。

当価格には消費税は含まれておりません。消費税は別途申し受けます。

このカタログの記載内容は2002年11月18日現在のものです。

このカタログの記載事項(仕様・価格等)は、お断りなく変更することがあります。

必ず弊社ホームページでご確認のうえ、ご注文ください。

お問合せは下記へ

**グラフテック株式会社** 電話によるご相談はコールセンターへ  
☎ 0120-626294 ☎ (045) 825-6262

東京支社 ☎ (03) 6487-3551(代)  
首都圏  
熊谷SCC ☎ (048) 825-2340(代)  
北関東地区  
つくばSCC ☎ (0298) 855-5919(代)  
茨城地区  
札幌CC ☎ (011) 741-7889(代)  
仙台CC ☎ (022) 287-3811(代)  
東北地区  
新潟SCC ☎ (025) 247-7337(代)

中部支社 ☎ (052) 776-0821(代)  
山梨・愛知・三重・岐阜  
北陸SCC ☎ (076) 239-9326(代)  
富山・石川・福井  
長野SCC ☎ (0263) 40-7636(代)  
静岡SCC ☎ (054) 274-0322(代)  
西日本支社 ☎ (06) 8821-8821(代)  
岡山SCC ☎ (0869) 855-9866(代)  
広島CC ☎ (082) 261-2931(代)  
中国地区

高松CC ☎ (087) 865-9641(代)  
四国地区  
福岡CC ☎ (092) 474-2441(代)  
九州地区  
鹿児島SCC ☎ (099) 220-4727(代)  
鹿児島地区  
沖縄SCC ☎ (098) 874-4779(代)  
沖縄地区  
ソリューションビジネスグループ  
☎ (03) 6487-3784(代)

広告宣伝課 ☎ 141-8707 品川区西品川3-19-6

情報を絵にする

GRAPHTEC

パッケージサンプルカット用カッティングプロ

# FC4210-60

パッケージサンプルカット専用、こだわりの機能を搭載。  
マイクロフルート(F/Gフルート)、板紙に適應したサンプルカッター、新登場。

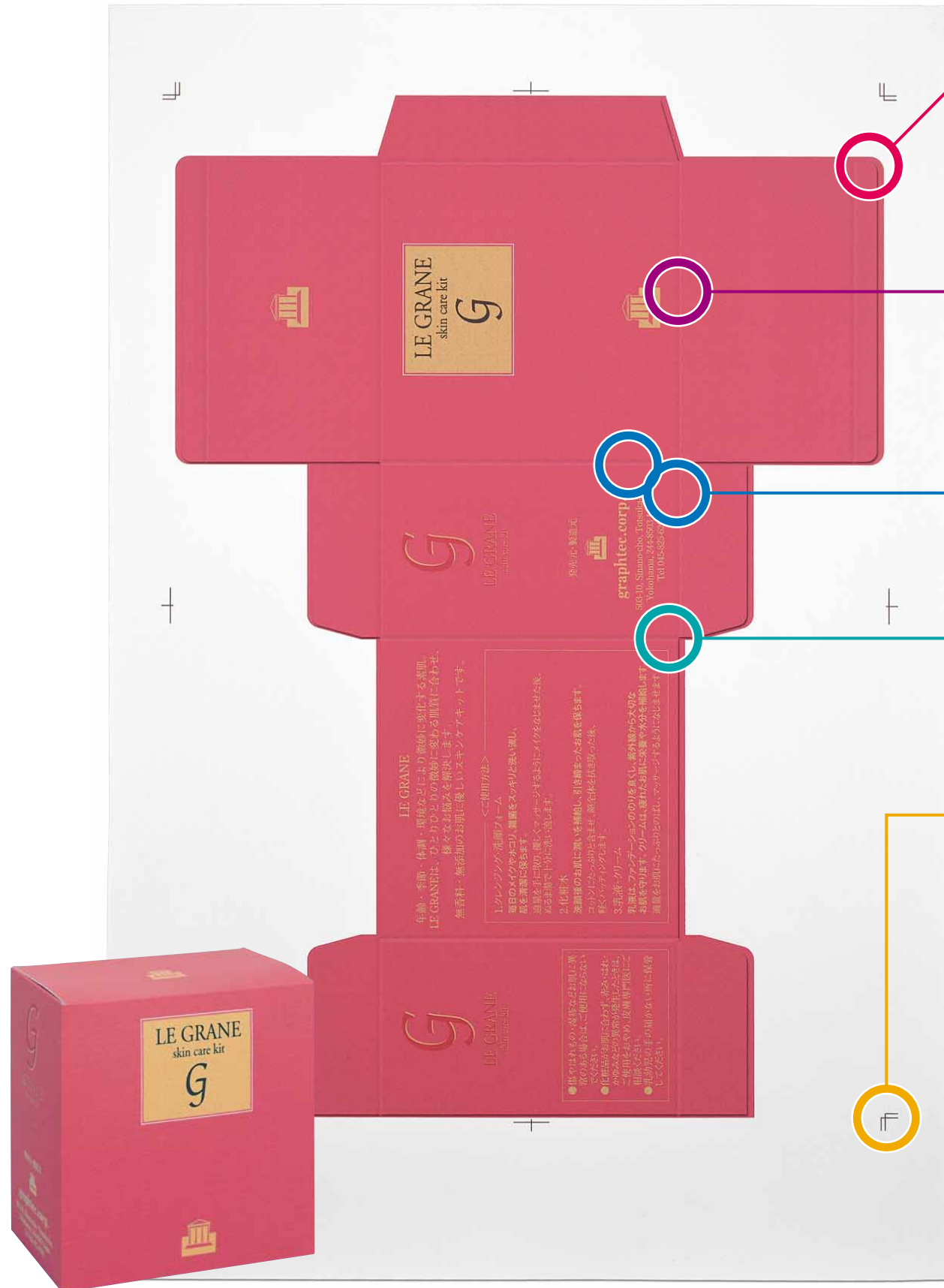


## パッケージサンプルの作成も素早く、簡単。 マイクロフルート(F/Gフルート)板紙のカットや簡易罫引きを容易に実現します。

FC4210-60は、マイクロフルート(F/Gフルート)や板紙のカッティングを正確かつ簡単に行うための機能を搭載し、箱やパッケージの試作品作りを強力にサポートします。

Adobe® Illustrator®のトンボ読み取り、裏面からの簡易罫引き、素材の特徴を考慮した簡易罫引き/カット圧変更など、業界のニーズに応え、高品質なカットを実現。

導入も容易なハイコストパフォーマンスマシンです。



### タンジェンシャルエミュレーションによる高品質カット

FC4210-60は、素材のカットに、超硬刃を内蔵したカッターペンを使用。グラフテック独自の刃先制御技術“タンジェンシャル エミュレーション”により、マイクロフルート(F/Gフルート)や板紙もシャープにカット。エッジやコーナ部分の高品質なカットを実現しています。

素材によってはカットできない場合があります。ご購入前に、テストカットをおすすめします。テストカットや詳しいお問い合わせは、インフォメーションセンターまたは、最寄りの弊社営業所までお問い合わせください。

### 素材の特徴を考慮した簡易罫引き機能搭載

固い素材をきれいに折るための、折り線を付ける簡易罫引き機能をグラフテックは独自に開発しました。1本引き～3本引きまで設定可能で、2本、3本引きの際には、それぞれの線の間隔も指定できます。2本引き、3本引きを行うことで、組み立て時に折り目が裂けたり、切れたりすることが少なくなります。

### X-Y方向別に簡易罫引き/カット圧設定可能

マイクロフルート(F/Gフルート)の特徴を考慮して、簡易罫引き圧やカット圧をX方向、Y方向独立して設定できます。圧の上げすぎによる表面の破損を防止します。

### 2ペン対応で自動切換え

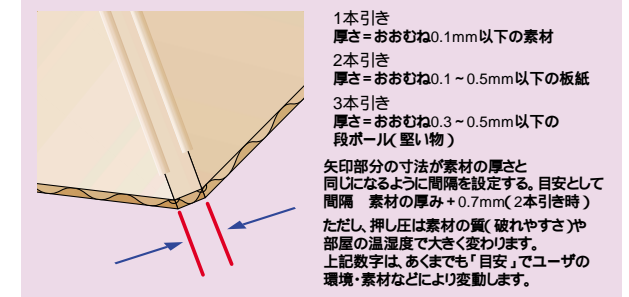
2種類のツールを同時に装着することが可能です。カッターペンと罫引きツールを同時装着することで、パッケージサンプル製作をペン・ツール交換無しで行うことができます。筆記用ペンを装着すれば、カット前の確認作業や下書きも可能です。

### 表/裏面からの位置合わせが可能なトンボ自動読み取り機能

表面に印字されたトンボを基準にして、表面のパッケージデザインとカットラインの位置合わせを自動で行い、表/裏面からカット・簡易罫引きを行える自動トンボ読み取り機能を搭載。インクジェットやプリンタで出力したパッケージデザインをマイクロフルート(F/Gフルート)に貼り合わせて、パッケージサンプルを製作する場合に便利です。Adobe®Illustrator®のトンボパターンもサポートしています。



### 簡易罫引き1～3本の使い分けについて



カッターペン



罫引きツール



### パッケージサンプルカット用カッティングプロ製品区分

